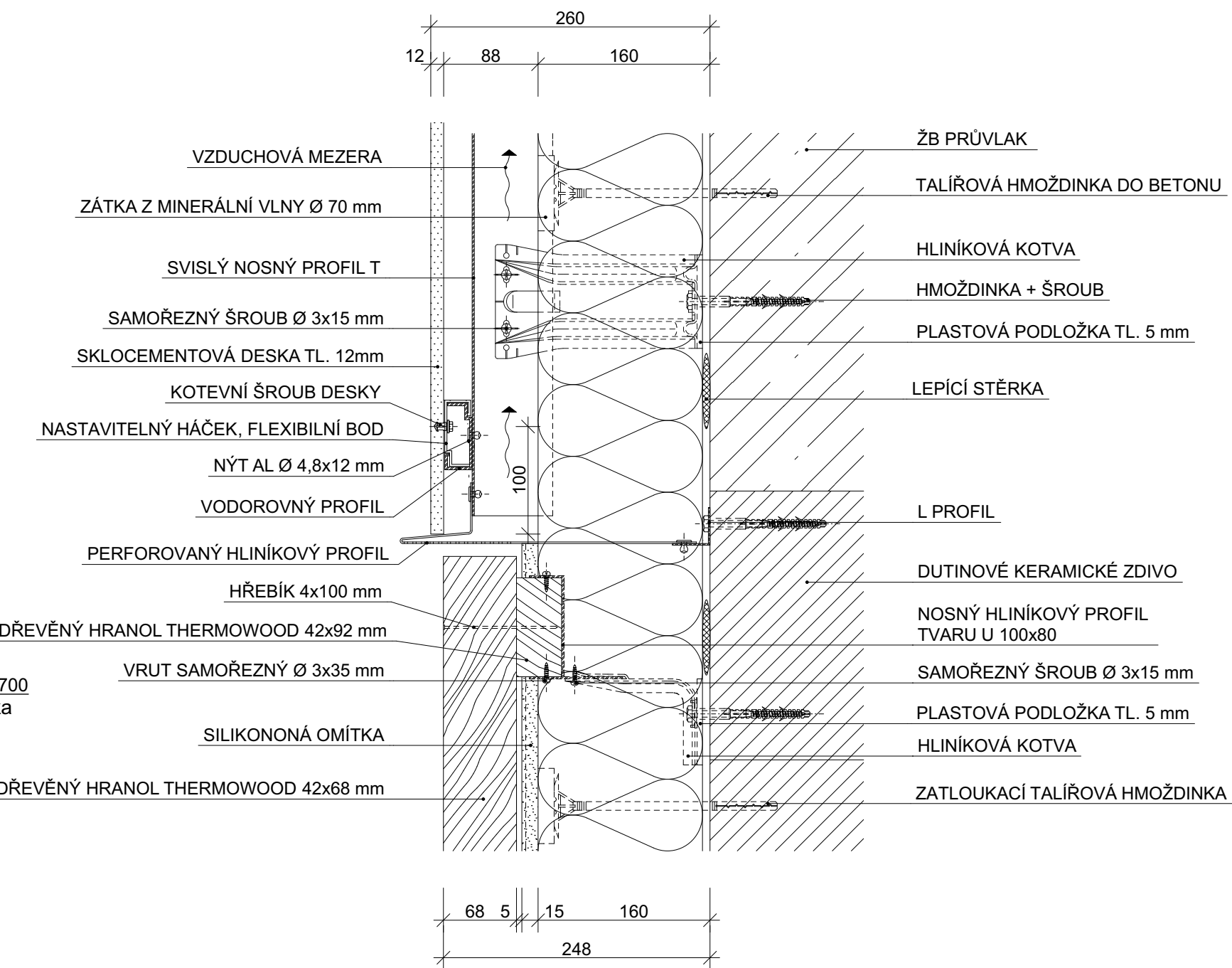


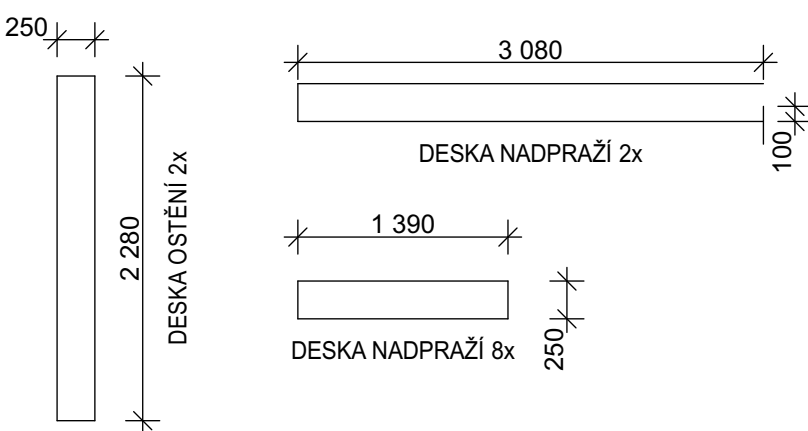
DETAIL "F-06" - HORIZONTÁLNÍ NAPOJENÍ FASÁDY F1 NA FASÁDU F2
M 1:5



LEGENDA

- HRANA ŽB KONSTRUKCE
- HRANA ZDĚNÉ KONSTRUKCE
- RAST OBKLADU
- SVODY HROMOSVODU
- ⊗ AL VENKOVNÍ HLINÍKOVÁ VÝPLŇ - VIZ. VÝKRES č. D03.01-36
- ⊗ K KLEMPÍŘSKÝ PRVEK VIZ. - VÝKRES č. D03.01-37
- ⊙ F6 PROSKLENÁ FASÁDA VIZ. - VÝKRES č. D03.01-36

FASÁDNÍ DESKY PRO OSTĚNÍ A NADPRAŽÍ

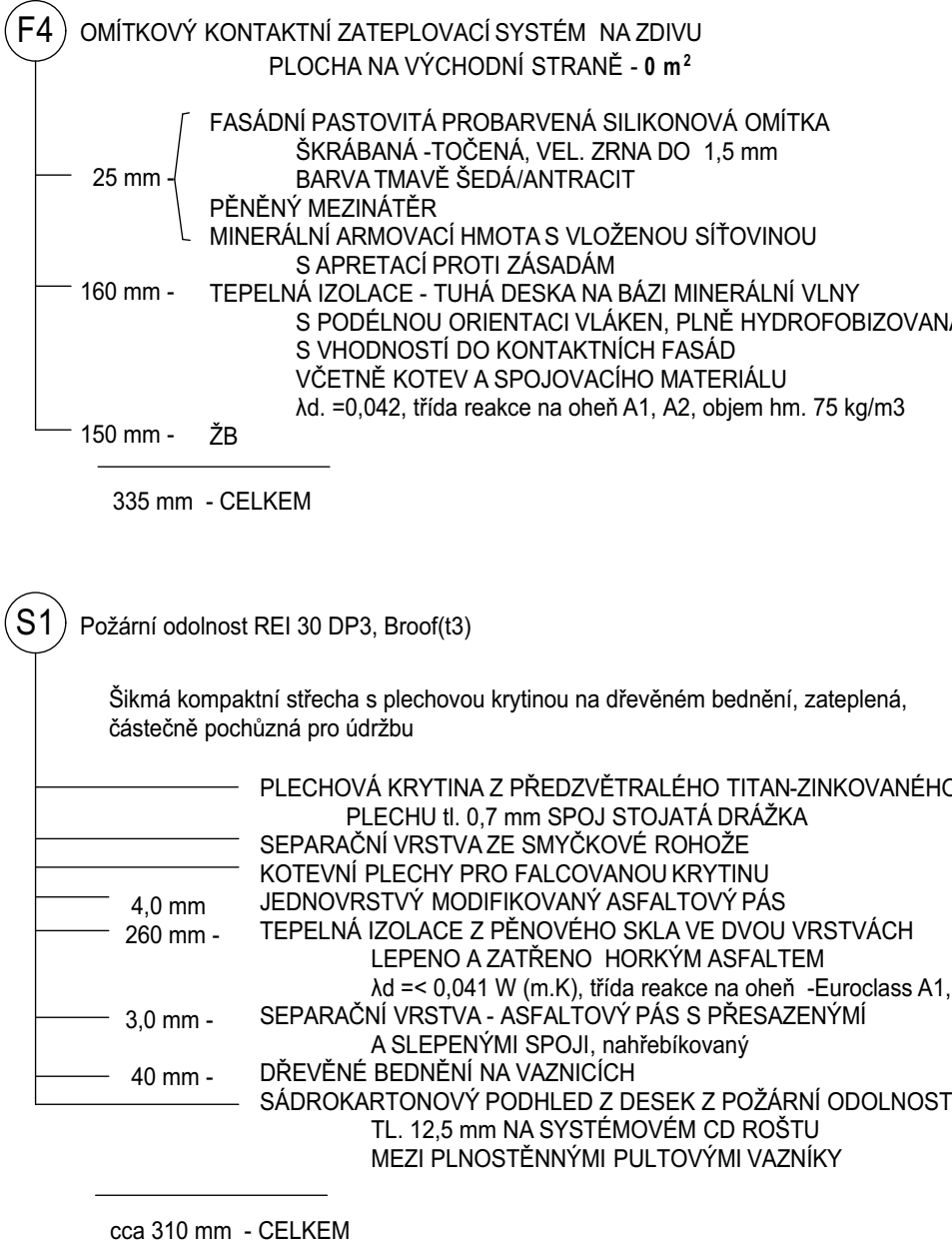
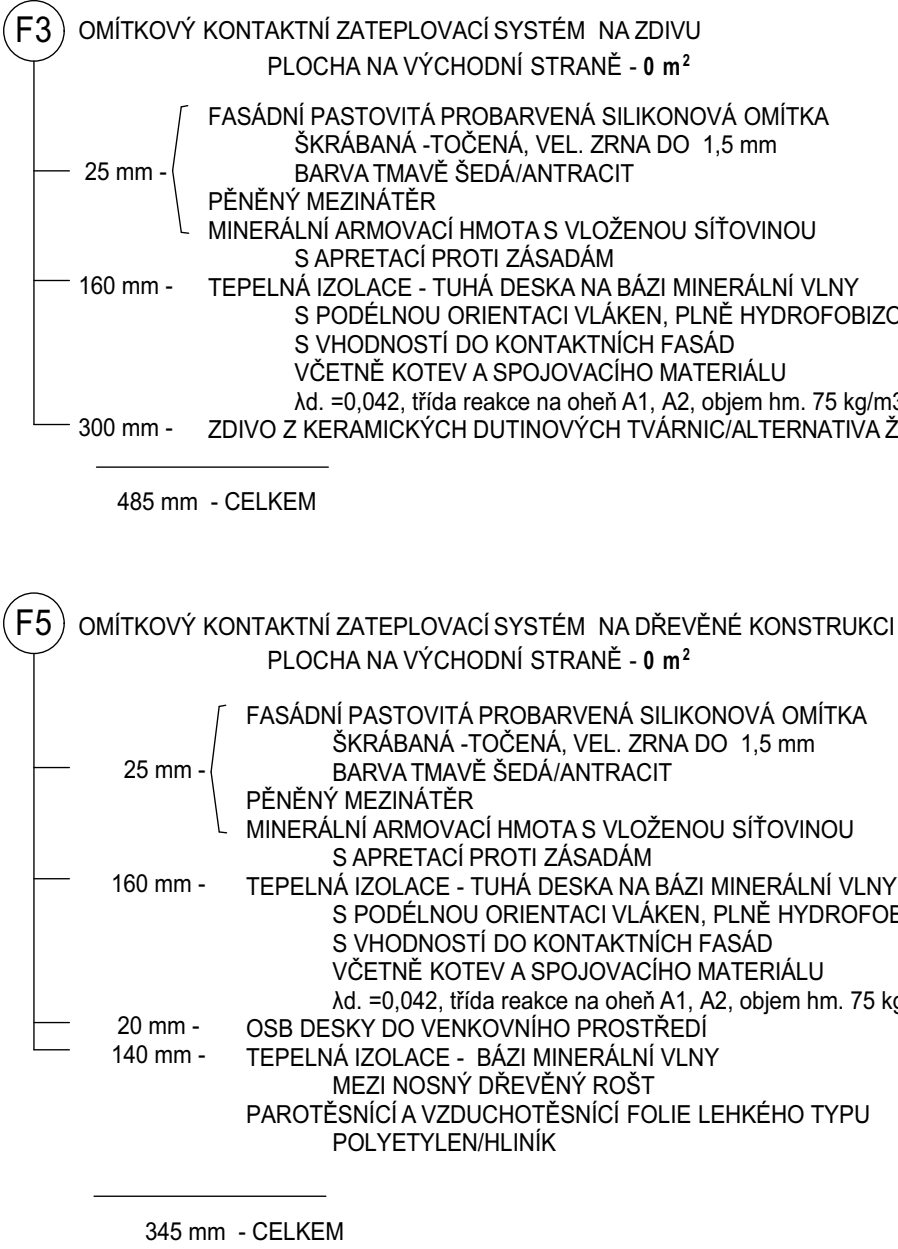
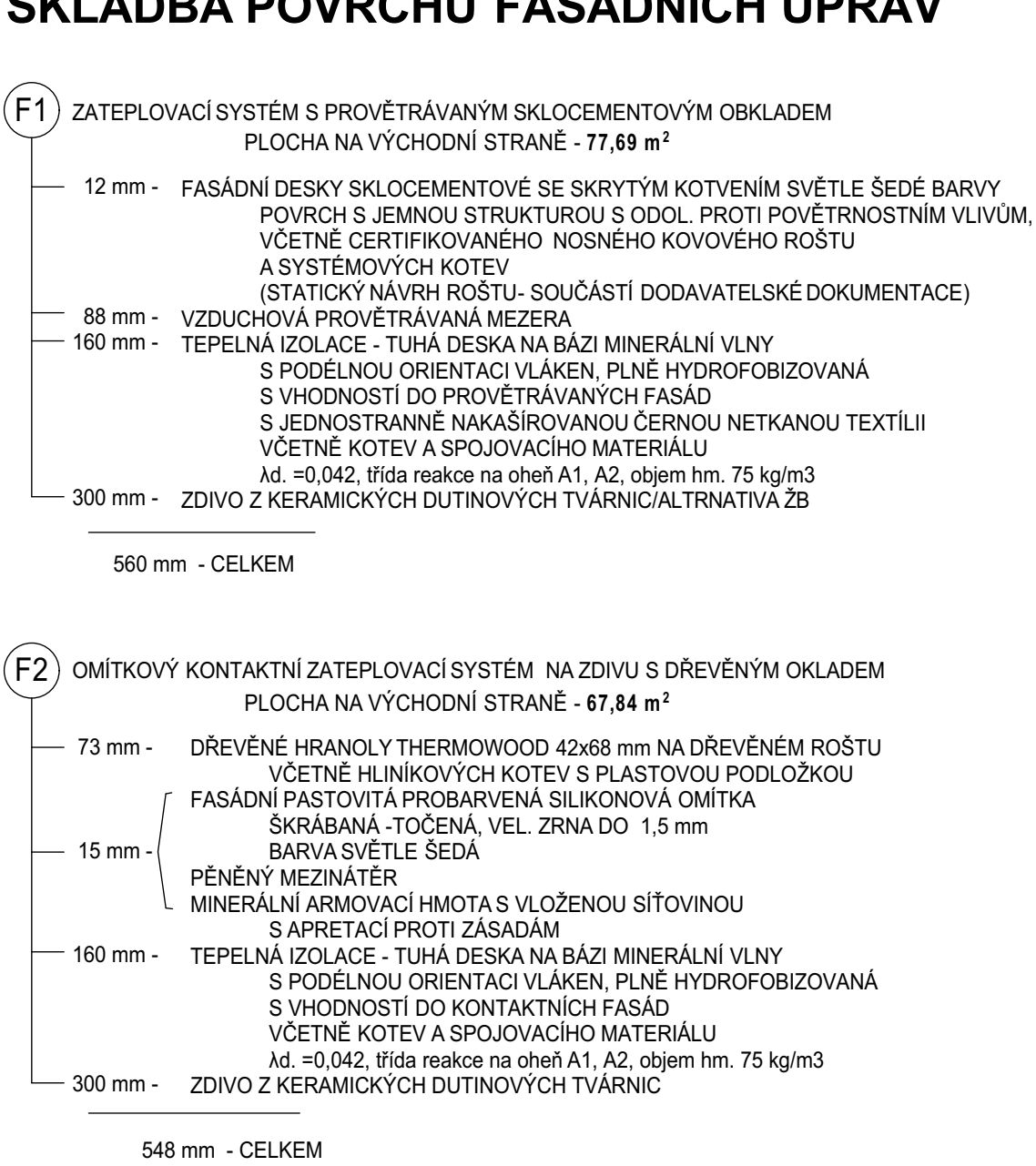


POZNÁMKA

- NEDÍLNOU SOUČÁSTÍ TOHOTO VÝKRESU JSOU VÝKRESY PŮDORYSŮ
- PROVĚTRÁVANÝ FASÁDNÍ OBKLAD ZE SKLOCEMENTOVÝCH DESEK JE ŘEŠEN JAKO UCELENÁ SYSTÉMOVÁ DODÁVKA VČETNĚ SKRYTÉHO KOTVENÍ, SPOJOVACÍCH A KOMPLETAČNÍCH PRVKŮ, UKONČOVACÍCH A DILATAČNÍCH LIŠT, VĚTRACÍ MŽÍŽKY PROTI HMYZU, LEMOVÁNÍ OSTĚNÍ A DVEŘNÍCH OTVORŮ
- FASÁDNÍ OBKLAD Z DŘEVĚNÝCH HRANOLŮ JE ŘEŠEN JAKO UCELENÁ SYSTÉMOVÁ DODÁVKA VČETNĚ DŘEVĚNÉHO PODKLADNÍHO ROŠTU, SPOJOVACÍCH PROSTŘEDKŮ A KOTEV
- PŘED REALIZACÍ DŘEVĚNÉHO OBKLADU MEZI OKNY 10/AL MUSÍ BÝT PROVEDEN PROPOČET DIMENZE ROŠTU NA DELKU 1500 mm VČETNĚ DIMENZE KOTVICÍCH PRVKŮ, KTERÉ BUDOU UMÍSTĚNY V MINIMÁLNÍ VZDÁLENOSTI OD OSTĚNÍ OKENNÍHO OTVORU
- VŠECHNY SPOJOVACÍ PRVKY FASÁDNÍHO OBKLADU PLÁSTĚ MUSÍ BÝT GALVANICKY POZINKOVÁNY, DŘEVĚNÉ PROFILY MUSÍ BÝT OPATŘENY IMPREGNACÍ
- NA FASÁDĚ BUDE PROVEDENA UZEMŇOVACÍ SÍŤ DLE PROJEKTU ELEKTRO
- SKLADBA SOKLU VIZ. VÝKRES č. D03.1-03
- VE SKLADBĚ PROVĚTRÁVANÉ FASÁDY F1 V MÍSTĚ SKRYTÝCH SVODŮ BUDE MÍSTO MINERÁLNÍ VLNY POUŽITA TEPELNĚIZOLAČNÍ DESKA NA BÁZI POLYISOKYANURÁTU TL. 60 mm, $\lambda = 0,022$, VIZ. VÝKRES č. D03.1-07

± 0,000 = 287,80 m n. m. Bpv

SKLADBA PVRCHŮ FASÁDNÍCH ÚPRAV



TABULKA ZMĚN			
ZMĚNA	POPIS ZMĚNY	DATUM	VYPRACOVAL

NAZEV STAVBY				CHVÁLEK ATELIÉR	
CENTRUM AKTIVNÍCH SENIORŮ				CHVÁLEK ATELIÉR	
HLAVNÍ PROJEKTANT Ing. arch. Tomáš JANČA	ARCHITEKT Ing. arch. Tomáš Janča	PROJEKTANT Ing. arch. Tomáš JANČA	VYPRACOVAL Iva ŠOTOLOVÁ	CHVÁLEK ATELIER s.r.o. Jiřská 154/12 702 00 OSTRAVA	IČO: 0875474 tel.: 595 493 280 email: info@chvalekatelier.cz
OBJEDNATEL Stavutín město Frýdek - Místek, Radniční 1148, 738 01 Frýdek - Místek	STUPĚŇ DPS		DATUM 22.1.2018		
STAVBNÍ OBJEKT SO 03 CENTRUM AKTIVNÍCH SENIORŮ	CASŮ D-03.1 ARCHITEKTONICKO STAVEBNÍ ŘEŠENÍ	MĚRÍTKO 1:50	FORMÁT A1 8x A4	ARCHIVNÍ ČÍSLO 16-122-5	
NAZEV VÝKRESU FASÁDY - POHLED VÝCHODNÍ "P2"				ČÍSLO VÝKRESU D03.1.19	REVISOR 01
TENTO DOKUMENT JE VLASTNOSTÍ CHVÁLEK ATELIERU S.R.O. - BEZ PŘEDMĚNÉHO SVOLÁNÍ ODPOVĚDNÉHO ZÁSTUPCE FIRMY ATELIER CHVÁLEK S.R.O. NESMÍ BÝT DOKUMENT KOPÍROVÁN, POUŽIT NEBO PŘEDÁN TŘETÍ OSOBOU K DALŠÍMU POUŽITÍ					